

→ Lettre Contact



- 01 Actualité
- 02 Dossier spécial
- 03 Prévoyance
- 04 Marchés financiers



Édito de Benoît Douxami

Directeur Général de Gan Patrimoine

La crise sanitaire sans précédent que nous avons traversée a été très éprouvante pour tous et chacun aborde l'été avec soulagement, tout en considérant qu'un nouveau monde est à créer.

L'environnement, le changement climatique, la préservation de la biodiversité sont au cœur de nos préoccupations quotidiennes mais aussi dans les décisions en matière d'épargne. C'est ce que révèle un récent sondage^[1], 6 français sur 10 accordent une place importante aux impacts environnementaux et sociaux dans leurs décisions de placements.

Gan Patrimoine l'a bien compris et s'engage dans le monde de demain en vous permettant de donner du sens à vos investissements.

Lors de la dernière campagne de supports temporaires, nous vous avons proposé un fonds permettant de participer au reboisement des forêts avec Reforest'Action.

Nous remercions tous nos clients qui, par leur investissement, ont contribué à la plantation de **74 000 arbres**.

Actuellement, deux nouveaux supports commercialisés jusqu'au 31 août, s'inscrivent

dans cette démarche. L'un vous propose de soutenir des projets d'agroforesterie, l'autre, un titre de créance social, s'engage en faveur de l'économie locale en France Métropolitaine à travers le programme « Développement des territoires ».

Et pour accompagner la diversification de votre épargne avec la Gestion Déléguée, de nouveaux profils d'investisseurs ont été créés, dont un profil Gestion Équilibrée durable. La **Gestion Déléguée Durable** répond aux préoccupations des épargnants (en complément de la rentabilité) sur les sujets environnements, l'impact des entreprises sur la société, l'égalité homme/femme, les conditions de travail, la santé, la sécurité... Elle repose sur une sélection de supports financiers à vocation durable intégrant des critères extra-financiers ESG^[2].

Votre Conseiller Gan Patrimoine sera attentif à vous accompagner sur tous ces sujets.

Je vous souhaite un bel été, prenez soin de vous et de vos proches.

1. Sondage Ifop pour Vigeo Eiris et le FIR 2019

2. ESG : Environnement Social Gouvernance



Lettre d'information des clients de Gan Patrimoine



→ Lettre Contact SOMMAIRE

→ 01 Actualité

- La Gestion déléguée dans votre contrat Gan Patrimoine Evolution.....3
- Une autre Solution de diversification clé en main6
- Heliopse Transition Mai 2020 - Votre investissement participe au reboisement des forêts !.....8

→ 02 Dossier Spécial

- Vos habitudes évoluent, votre espace client aussi.....9

→ 03 Prévoyance

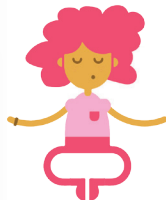
- Pourquoi préparer ses obsèques à l'avance ?10

→ 04 Marchés financiers

- Bilan 1^{er} semestre et perspectives 2020.....12



Trois bonnes raisons de choisir la Gestion déléguée



LA TRANQUILLITÉ

Vous n'avez plus besoin d'intervenir, vous confiez la répartition de votre épargne à nos professionnels.



LA TRANSPARENCE

Vous êtes régulièrement informé des modifications apportées à la répartition de votre épargne.



L'ADAPTATION

Votre épargne est diversifiée de manière pérenne et en fonction des marchés financiers par nos experts.

01 - ACTUALITÉ

La Gestion déléguée dans votre contrat d'assurance vie

La Gestion déléguée est la solution de diversification clé en main de votre contrat d'assurance vie*. Vous n'avez plus besoin d'intervenir, le choix des supports d'investissement et les arbitrages sont réalisés automatiquement par une équipe de spécialistes en solutions financières, selon l'évolution des marchés financiers, dans le respect de votre profil d'investisseur.

Alors si vous cherchez à valoriser l'épargne de votre contrat d'assurance, que vous manquez de temps ou d'expérience, confiez sa gestion à nos experts. Leur expertise et leur savoir-faire vous permettront de profiter des opportunités des marchés financiers de manière réactive et adaptée avec une répartition diversifiée de votre épargne.

Depuis le début de l'année**, la diversification au sein des profils en gestion déléguée a pleinement joué son rôle. Les profils les plus défensifs (Sérénité, Modéré) exposés majoritairement en obligations ont absorbé une partie importante de la chute observée sur les marchés financiers. Ils baissent respectivement de 2,22% et 4,89% sur 2020**. Les profils les plus risqués (Dynamique et Offensif, en recul respectivement de 7,12% et 6,85% sur 2020) profitent notamment de la diversification géographique des supports pour atténuer la baisse observée par exemple sur le CAC 40 qui perd près de 20% sur la même période.

La Gestion Déléguée démontre ainsi qu'elle remplit parfaitement son rôle d'amortisseur en période de baisse, tout en sachant capter les hausses lorsque les marchés le permettent, dans le respect de votre profil d'investisseur.

*La Gestion déléguée est disponible dans les contrats : Gan Patrimoine Evolution, Gan Patrimoine Stratégies et Patrimoine Stratégies Vie.

** Performances arrêtées au 29 mai 2020. Les performances passées ne préjugent pas des performances futures. Groupama Gan Vie s'engage sur le nombre d'unités de compte et non sur leur valeur qui peut être sujette à des fluctuations à la hausse comme à la baisse dépendant en particulier de l'évolution des marchés financiers.



3 nouveaux profils d'investisseur pour répondre encore mieux à vos attentes !



01 - ACTUALITÉ

Soucieux de répondre à vos attentes, vos objectifs de performance, votre appétence au risque et votre horizon de placement, Gan Patrimoine enrichit **depuis avril 2020** ses profils d'investisseur :

- **Gestion Sérénité**
60 % sur le fonds en euros / 40 % sur des supports en unités de compte
- **NOUVEAU Gestion Modérée**
40 % sur le fonds en euros / 60 % sur des supports en unités de compte
- **Gestion Équilibrée**
20 % sur le fonds en euros / 80 % sur des supports en unités de compte
- **NOUVEAU Gestion Équilibrée Durable**
20 % sur le fonds en euros / 80 % sur des supports en unités de compte respectant des critères ESG*
- **Gestion Dynamique**
100 % sur des supports en unités de compte
- **NOUVEAU Gestion Offensive**
100 % sur des supports en unités de compte à dominante actions

Retrouvez tous les mois les performances de la Gestion déléguée et de la Gestion déléguée durable dans votre espace client.



01 - ACTUALITÉ

Arrêtons-nous sur la Gestion Déléguée Durable, une offre de gestion déléguée qui répond aux préoccupations des épargnants sur les sujets environnementaux (changement climatique, préservation de la biodiversité,...), l'impact des entreprises sur la société et la communauté, l'égalité homme/femme, les conditions de travail, la santé, la sécurité... Elle repose sur une sélection de supports financiers à vocation durable intégrant des critères extra-financiers ESG*.

- **Les critères environnementaux** : analyse des impacts de l'activité des entreprises en matière d'émissions carbone, de protection de la biodiversité, de gestion des déchets, de limitation de la pollution, de gestion et qualité de l'eau...
- **Les critères sociaux** : analyse du capital humain de l'entreprise (compétences, formations,...), de ses impacts sociétaux vis-à-vis de ses clients et fournisseurs ou encore de la société civile.
- **Les critères de gouvernance** : l'ensemble des règles qui régissent la manière dont les entreprises sont contrôlées et dirigées : les droits et les obligations des différents intervenants au sein de l'entreprise, s'assurer que les pouvoirs de contrôle sont efficaces, pertinents, et garantissent la bonne exécution de la stratégie par les dirigeants, dans l'intérêt de l'ensemble des parties prenantes, internes comme externes à l'entreprise.

* ESG : Environnement Social Gouvernance



01 - ACTUALITÉ

Les supports temporaires :
une solution pour une
épargne diversifiée



Une autre Solution de diversification clé en main

Pour optimiser le potentiel de performance de votre contrat d'assurance vie ou de capitalisation, Gan Patrimoine lance sa nouvelle campagne de produits structurés avec la commercialisation de trois nouveaux supports temporaires en unités de compte. **Parlez-en à votre conseiller.**

Versalto Septembre 2020

- **Durée maximale de : 8 ans**
- **Gain conditionnel** de 3,5% brut⁽¹⁾ par année écoulée
- **Effet mémoire** : à partir de la 4^{ème} année en cas de stabilité ou hausse de l'indice si les conditions de versement du gain de 3,5 % brut⁽¹⁾ sont déclenchées, le gain sera enregistré au titre de l'année en cours, et également pour chacune des années précédentes
- **Une échéance anticipée** automatique si l'indice est stable ou en hausse par rapport à son niveau initial à l'une des dates d'observation annuelle de l'année 4 à 7⁽²⁾.
- **Deux gains** de 3,5 % brut⁽¹⁾ sont sécurisés sans conditions, à l'échéance finale⁽³⁾ en cas de baisse de l'indice par rapport à son niveau initial
- **Protection du capital** jusqu'à -45 %

Indice Eurostoxx 50®

Porphyre Territoires Septembre 2020

- **Durée maximale : 8 ans**
- **Un gain** de 6,50 % brut⁽¹⁾ par année écoulée :
 - si l'indice est stable ou en hausse par rapport à son niveau initial à l'une des dates d'observation⁽⁴⁾ de l'année 1 à 7
 - si l'indice n'est pas en baisse de plus de 20 % par rapport à son niveau initial à la date d'observation finale⁽⁵⁾ en année 8
- **Effet mémoire** : si les conditions de versement du gain de 3,5 % brut⁽¹⁾ sont déclenchées, le gain sera enregistré au titre de l'année en cours, et également pour chacune des années précédentes
- **Une échéance anticipée** automatique si le niveau de l'indice est stable ou en hausse par rapport à son niveau initial à l'une des dates d'observation⁽⁴⁾ de l'année 1 à 7.
- **Protection du capital** jusqu'à une baisse de l'indice de -40 %

Euronext® Climate Objective 50
Euro EWD5 (EC05E)

Merci de vous référer aux renvois page 7

01 - ACTUALITÉ

BLANC-BLEU-CŒUR, pour la terre, les animaux et les hommes

(1) Hors frais sur versements, hors frais de gestion du contrat, hors coût éventuel de la garantie plancher des contrats d'assurance vie multisupports, hors fiscalité et prélèvements sociaux applicables et sauf faillite ou défaut de paiement de l'Émetteur [et/ou du Garant de la formule ou mise en résolution de ce dernier. Le Taux de Rendement Actuariel net est calculé depuis la date d'observation initiale jusqu'à la date d'échéance correspondante, pour les versements réalisés entre le 2 mai et le 31 août 2020. (2) Les dates d'observation annuelle sont : 11 septembre 2024 (année 4), 12 septembre 2025 (année 5), 11 septembre 2026 (année 6), 10 septembre 2027 (année 7), et la date d'observation finale est le 11 septembre 2028 (année 8). (3) La date d'échéance finale est le 18 septembre 2028. (4) Les dates d'observation annuelle sont : 20 septembre 2021 (année 1), 19 septembre 2022 (année 2), 19 septembre 2023 (année 3), 18 septembre 2024 (année 4), 19 septembre 2025 (année 5), 18 septembre 2026 (année 6) et 20 septembre 2027 (année 7). (5) La date d'observation finale est le 18 septembre 2028 (année 8). (6) La date d'échéance finale est le 14 septembre 2028. (7) Les dates d'observation sont : le 7 septembre 2021 (année 1), le 7 septembre 2022 (année 2), le 7 septembre 2023 (année 3), le 6 septembre 2024 (année 4), le 8 septembre 2025 (année 5), le 7 septembre 2026 (année 6), le 7 septembre 2027 (année 7), et la date d'observation finale est le 7 septembre 2028 (année 8).

Héliopse Durable Septembre 2020

- **Durée maximale** : 8 ans
- **Effet mémoire** : si les conditions de versement du gain de 8,5 % brut⁽¹⁾ sont déclenchées, le gain sera enregistré au titre de l'année en cours, et également pour chacune des années précédentes
- **Un gain** de 8,5 % brut⁽¹⁾ par année écoulée depuis la date d'observation initiale, si l'indice est stable ou en hausse par rapport à son niveau initial à l'une des dates d'observation annuelle⁽⁷⁾ ou à la date d'observation finale⁽⁶⁾
- **Une échéance anticipée automatique** si l'indice est stable ou en hausse par rapport à son niveau initial à l'une des dates d'observation annuelle⁽⁷⁾ de l'année 1 à 7.
- **Protection du capital** jusqu'à -45%

Euronext® CDP Environment France EW Decrement 5% (FRENV)



Soutenez des projets d'agroforesterie avec l'association BLEU-BLANC-CŒUR. Cette association a but non lucratif, agit depuis 20 ans pour construire des démarches de filières vertueuses avec un objectif d'amélioration de la qualité nutritionnelle et environnementale de notre alimentation.

En parallèle de votre investissement sur Héliopse Durable Septembre 2020, l'Émetteur attribuera un montant de 0,2 % du total du titre de créance effectivement placés à l'association Bleu-Blanc-Cœur.

Le programme d'agroforesterie, sélectionné dans le cadre du support Héliopse Durable Septembre 2020, est un programme de plantation d'arbres et de haies chez des éleveurs Bleu-Blanc-Cœur en France. Ces arbres permettront de filtrer l'eau des prairies, accueillir la biodiversité, amélioreront le bien-être animal, stimuleront la vie du sol. Planter des arbres en milieu agricole permet également d'investir dans un capital naturel capable de diversifier les revenus du producteur, de valoriser le bois et de façonner un nouveau paysage.

Groupama Gan Vie s'engage sur le nombre d'unités de compte et non sur leur valeur qui peut être sujette à des fluctuations à la hausse comme à la baisse dépendant en particulier de l'évolution des marchés financiers.



01 - ACTUALITÉ

**74 000 arbres plantés
partout en France**



*Pour les versements réalisés du 2 janvier au 30 avril 2020 sur Heliopse Transition Mai 2020

Groupama Gan Vie s'engage sur le nombre d'unités de compte et non sur leur valeur qui peut être sujette à des fluctuations à la hausse comme à la baisse dépendant en particulier de l'évolution des marchés financiers.

Heliopse Transition Mai 2020 : votre investissement participe au reboisement des forêts !

Dans le cadre de notre campagne Heliopse Transition Mai 2020, Gan Patrimoine s'engage en faveur du reboisement des forêts **aux côtés de Reforest'Action**. Nous souhaitons remercier l'ensemble de nos clients qui, par leur investissement dans notre produit d'épargne responsable, ont contribué à la plantation d'arbres partout en France.

Pour rappel, **pour chaque tranche de 1 000 euros** investie dans notre produit d'épargne responsable Heliopse Transition Mai 2020*, **1 arbre a été planté** parmi les projets de plantation que nous avons sélectionnés pour agir concrètement en faveur du climat et de la biodiversité.

Les arbres plantés grâce à vos investissements au sein d'Heliopse Transition Mai 2020 seront suivis dans la durée par des experts forestiers et des techniciens agronomes afin d'assurer leur croissance dans les meilleures conditions possibles.

Nous sommes fiers de proposer à nos clients des solutions d'investissement responsables qui permettent d'agir pour la préservation et la restauration des forêts.

Cliquez [ici](#) pour retrouver la localisation des arbres plantés par Gan Patrimoine.



Reforest'action : sensibiliser et agir pour les forêts

Fondée en 2010, Reforest'Action est une entreprise certifiée B Corp dont la mission est d'agir pour les forêts, première solution naturelle pour le climat et la biodiversité.

Depuis sa création, Reforest'Action a financé plus de 10 millions d'arbres avec l'aide de 1 800 entreprises et de 175 000 Reforest'Acteurs et a généré un impact positif sur les conditions de vie de plus de 150 000 personnes à travers le monde.

Plus d'informations : www.reforestaction.com



*Simple, rapide,
connectez-vous à votre
espace client **pour gérer
votre contrat en
toute sécurité***



Le bon réflexe : votre Espace Client Gan Patrimoine

Récupérez votre identifiant directement
en ligne et recevez votre nouveau mot
de passe par SMS ou email. [Lien](#)

*Les performances passées ne préjugent pas des performances futures. Groupama Gan Vie s'engage sur le nombre d'unités de compte et non sur leur valeur qui peut être sujette à des fluctuations à la hausse comme à la baisse dépendant en particulier de l'évolution des marchés financiers.

02 - DOSSIER SPÉCIAL

Vos habitudes évoluent, **votre espace client aussi**

Internet fait partie de votre quotidien. Vous êtes nombreux à être connectés. C'est pourquoi votre espace client évolue et vous donne un accès simple, rapide et sécurisé à votre contrat d'assurance vie.

- La signature électronique vous apporte de la souplesse pour nous transmettre vos demandes avec une sécurité renforcée. Pour cela il suffit de renseigner votre RIB et les versements ou les retraits partiels sont faits en ligne, en quelques clics. **Simple et rapide, vous gagnez un temps précieux.**
- Et nous vous accompagnons au travers du questionnaire de connaissance client que vous pouvez mettre à jour à chaque demande. Celle-ci est même obligatoire au-delà de 6 mois entre 2 opérations, pour vous apporter le conseil adapté à une évolution de votre situation. Ainsi nous vous garantissons un conseil individualisé et veillons à la bonne adéquation entre votre investissement et votre profil d'investisseur lorsque vous réalisez un versement.

Vous pouvez ainsi gérer votre contrat sur Internet pour :

- Effectuer des versements libres et/ou programmés, des arbitrages, des retraits partiels.
- Retrouver l'outil de suivi des performances des Unités de compte* sur lesquelles vous avez investi, créer des alertes sur la valeur liquidative et la performance d'une ou plusieurs unités de compte.
- Consulter en temps réel le détail de votre contrat : le montant de l'épargne, les opérations réalisées, vos bénéficiaires.
- Mettre à jour vos informations personnelles : adresse, téléphone, email.
- Retrouvez vos 5 derniers relevés de situation dont votre relevé annuel, mais aussi des Lettres d'informations avec l'actualité de votre contrat.

N'attendez plus pour vous connecter !



03 - PRÉVOYANCE

*Anticipez pour soulager
vos proches et ne plus
avoir à y penser*

Pourquoi préparer ses obsèques à l'avance ?

Préparer vos obsèques de votre vivant, c'est **soulager vos proches** des préoccupations financières et « logistiques » auxquelles ils seront confrontés à un moment douloureux de leur vie.

Pour cela, vous pouvez opter pour un contrat d'assurance Obsèques prévoyant le versement d'un capital qui règlera, en tout ou partie, les frais liés à votre décès.

Il existe **2 types de contrats d'assurance Obsèques** :

- **Le contrat d'assurance Obsèques assimilé à un contrat d'assurance vie** classique par lequel vous désignez comme bénéficiaire du capital en cas de décès, soit un de vos proches dont vous pensez qu'il s'occupera de vos obsèques, soit une entreprise de pompes funèbres que vous aurez choisie.

Le montant du **capital garanti** correspond au coût que vous envisagez pour les frais de vos obsèques ; vous pouvez modifier le bénéficiaire de ce contrat pendant toute la durée du contrat. Si le capital versé au jour de votre décès est supérieur au coût des obsèques, le surplus est réglé au bénéficiaire que vous aurez désigné.

Vous pouvez ainsi envisager vos obsèques « librement » en laissant à vos proches le soin de les organiser le jour venu mais en ayant prévu leur **financement à l'avance**. Avec ce contrat d'assurance vous pouvez aussi prévoir le financement dans un premier temps et ensuite prendre le temps de vous informer auprès de différentes entreprises de pompes funèbres au titre des prestations que vous souhaitez vous-même choisir.

- **Il existe également des contrats d'assurance Obsèques** en prestations qui prennent en charge le financement des obsèques et l'organisation de celles-ci, ce qui implique obligatoirement **l'action conjointe d'un assureur et d'un opérateur funéraire**. Le financement des obsèques s'appuie sur un contrat d'assurance par lequel l'assureur s'engage, au décès de l'assuré, à verser le capital à l'opérateur funéraire désigné comme bénéficiaire.



03 - PRÉVOYANCE

Se poser les bonnes questions pour faire le bon choix..

L'organisation des obsèques repose, quant à elle, sur un contrat de prestations adossé au contrat d'assurance qui décrit de manière précise les produits et prestations que l'opérateur funéraire s'engage à réaliser.

Avec un contrat d'assurance Obsèques en prestations vous ne pourrez pas changer de société de services funéraires mais vous organisez tout en un seul temps.

L'avantage de ces 2 contrats, c'est que vous paierez une cotisation mensuelle régulière peu élevée, sur une durée choisie par vous, avec la certitude que le capital sera utilisé pour vos frais d'obsèques. Il sera de plus versé quelle que soit la date du décès, même si vous n'avez cotisé que très peu de temps.

De nombreux services et assistance sont également inclus dans ces contrats.

L'alternative à ces contrats d'assurance Obsèques ?

Vous pouvez verser sur un contrat d'assurance vie de type épargne une somme suffisante pour qu'en cas de décès le bénéficiaire du capital puisse faire face aux frais liés à vos obsèques. Mais cela suppose que vous disposiez de cette somme dès le jour de la signature du contrat et vous n'avez aucune certitude quant à l'utilisation qui en sera faite par le bénéficiaire le moment venu.

Pour faire le bon choix, il est nécessaire de savoir ce qui vous importe et vous poser les bonnes questions quant à l'utilisation qui sera faite du capital que vous souhaitez transmettre. Votre conseiller est là pour vous accompagner dans cette démarche.





Principaux indices 2020 (performances brutes hors dividendes)

| Libellé | 31/12/2019 | 30/06/2020 | Variation |
|----------------------------------|------------|------------|----------------|
| CAC 40 | 5 978,06 | 4 935,90 | -17,43% |
| Eurostoxx 50 | 3 745,15 | 3 234,00 | -13,65% |
| S&P 500 | 3 230,78 | 2 461,43 | -23,81% |
| Stoxx Global Select Dividend 100 | 2 945,93 | 2 252,43 | -23,54% |
| Dow Jones Industrial Index | 28 538,44 | 25 812,80 | -9,55% |
| Nikkei 225 | 23 656,62 | 22 288,14 | -5,78% |
| FTSE 100 | 7 542,44 | 6 169,74 | -18,20% |
| DAX | 13 249,01 | 12 335,76 | -6,89% |

Taux de référence

| | | | |
|------------------------------|------|-------|--------------|
| Euro/Dollar (USD) | 1,12 | 1,123 | 0,27% |
| OAT 10 ANS | 0,71 | -0,17 | |
| Inflation France (sur un an) | 1,6 | 0,1 | |

Ce document est conçu exclusivement à des fins d'information. Les informations contenues dans cette publication sont basées sur des sources que nous considérons fiables, mais nous ne garantissons pas qu'elles soient exactes, complètes, valides ou à propos.

Ce document a été établi sur la base d'informations, projections, estimations, anticipations et hypothèses qui comportent une part de jugement subjectif. Les analyses et conclusions sont l'expression d'une opinion indépendante, formée à partir des informations publiques disponibles à une date donnée et suivant l'application d'une méthodologie propre à Groupama AM.

Compte tenu du caractère subjectif et indicatif de ces analyses, elles ne sauraient constituer un quelconque engagement ou garantie de Groupama AM ou un conseil en investissement personnalisé.

Les performances passées ne préjugent en rien des performances futures.

Édité par Groupama Asset Management - Siège social : 25 rue de la ville l'Evêque, 75008 Paris - Site web : www.groupama-am.com

Accès de rédiger le 03/07/2020

4 - MARCHÉS FINANCIERS

Bilan & Perspectives (juillet 2020)

Retrouvez l'actualité sur les marchés financiers en 3 questions :

- Quels événements majeurs ont impacté ce 1^{er} semestre 2020 ?
- Quelles ont été les conséquences sur les marchés financiers (actions et taux) ?
- Quelles sont les perspectives pour Groupama Asset Management à fin 2020 ?

Ce premier semestre 2020 a été marqué par une succession d'événements, que l'on peut qualifier d'historiques, et ce à plusieurs égards :

Bilan

- **Apparition et propagation rapide d'un virus inconnu**, se transformant en pandémie mondiale. Sa diffusion sur les différents continents entraîne la mise en confinement de la moitié de la population mondiale et la fermeture quasi-simultanée des principales économies mondiales,
- **Crise sanitaire** entraînant les marchés financiers dans des séances record de baisse sur les marchés actions, effondrement des prix du pétrole et une dislocation des marchés de dette et du marché monétaire.

Mais cette crise du Covid 19 est également historique par l'**ampleur et la rapidité** de réactions des autorités monétaires et budgétaires pour apporter des réponses à cette situation inédite et soutenir les économies frappées de plein fouet par les mesures de confinement.

Deux temps forts ont marqué l'évolution des marchés durant ce semestre :

1^{er} temps fort : effondrement brutal et généralisé de la valorisation des marchés d'actifs risqués au 1^{er} trimestre : marchés actions (CAC 40 : -38% et S&P 500 : -29% sur un an*), marchés du crédit avec une très nette tension des primes de risque, prix du pétrole qui s'est affiché en territoire négatif, et ce en réaction à l'annonce successive de la fermeture des principales économies mondiales.

2^{ème} temps fort : annonce des plans de soutien et de support sans limite des banques centrales permettant aux différents marchés de rebondir nettement à partir de la fin du mois de mars.

*du 19/02/20 au 18/03/20



4 - MARCHÉS FINANCIERS

En effet, après les craintes, les marchés reprennent espoir, et bénéficient rapidement des annonces des autorités monétaires et budgétaires de soutien aux économies, dont l'objectif est de limiter les impacts de la crise sanitaire et de permettre de relancer la croissance au plus vite.

Côté actions : les marchés terminent le semestre en net repli : CAC 40 : -17,43%, Eurostoxx 50 : -13,65%, Dow Jones : -9,55%, FTSE 100 : -18,20% etc... Seuls les valeurs technologiques US (Nasdaq : +12,11%) et le marché actions chinois (Shenzhen composite : +15,29%), terminent le semestre sur des performances positives.

Côté taux : grâce à l'action volontariste et rapide de la BCE, qui décide d'acheter des titres de dette à hauteur de 1 350 milliards d'euros, le niveau des taux d'intérêt reste contenu et permettent aux taux à 10 ans allemand et français de rester en territoire négatif.

Perspectives fin 2020

D'un point de vue fondamental, il est clair que la récession 2020 sera historique, mais, après le choc, nous attendons une reprise économique au niveau mondial. Le point bas conjoncturel est maintenant derrière nous et les différents indicateurs reflètent un début d'amélioration. Il nous faudra toutefois attendre fin 2021, début 2022 pour retrouver le niveau d'avant crise pour les différentes économies.

D'un point de vue monétaire et budgétaire, les politiques menées sont extrêmement volontaristes et sans précédents, laissant augurer qu'elles sont « *sans limite* ». Les banques centrales, avec leurs politiques d'achats de titres, administrent aujourd'hui le niveau des taux, et devraient les maintenir sur de très bas niveaux pour les trimestres à venir. Par sa politique d'achats de titres, la banque centrale est devenue un acteur majeur du marché du crédit. Celui-ci restera largement soutenu par ces achats ainsi que par la recherche de rendement de la part des investisseurs dans un environnement de taux faibles voire négatifs.

Enfin, le support sans précédents aux économies et l'anticipation de rebond conjoncturel sont quant à eux des soutiens aux marchés actions d'ici fin 2020.

Il ne faut néanmoins pas oublier que les facteurs de risques demeurent nombreux, qu'ils soient d'ordre sanitaire, politique (élections américaines, Brexit...) ou géopolitique (tensions entre les Etats-Unis et la Chine...).

L'évolution des marchés va ainsi rester heurtée, mais les phases de baisse des marchés constitueront des opportunités d'investissement sur les actifs risqués.

*du 19/02/20 au 18/03/20





Votre interlocuteur privilégié :
votre Conseiller Gan Patrimoine

Votre espace client :
www.ganpatrimoine.fr



Gan Patrimoine - Filiale de Groupama Assurances Mutuelles - Société Anonyme d'intermédiation en assurance au capital de 8 220 690 euros - RCS Lille 457 504 694
 APE : 6622Z - Siège social : 150 rue d'Athènes
 CS 30022 - 59777 Euralille
 N° d'immatriculation 09 051 780 - www.orias.fr
 Mandataire exclusif de Groupama Gan Vie et de ses filiales - Tél : 09 69 32 20 60 (appel non surtaxé) contact@ganpatrimoine.fr - www.ganpatrimoine.fr

Groupama Gan Vie - Société anonyme au capital de 1 371 100 605 euros - RCS Paris 340 427 616
 APE : 6511Z - Siège social : 8-10 rue d'Astorg - 75008 Paris
 Entreprises régies par le Code des assurances et soumises à l'Autorité de Contrôle Prudentiel et de Résolution (ACPR) - 4 place de Budapest - CS 92459 - 75436 Paris Cedex 09

Groupama Asset Management - Société Anonyme au capital de 1 878 910 € - Siège social : 25 rue de la Ville-l'Evêque - 75008 Paris
 389 522 152 RCS Paris - Agréée en qualité de société de gestion de portefeuille par l'AMF sous le n°GP 93-02

Achevé de rédiger le 3 juillet 2020

Directeur de la publication : Benoît Douxami

Rédactrice en chef : Sophis Britis

Comité de rédaction : Dominique Le Teurs, Christine Raquin, Florence Fernandes • Groupama Gan Vie
 Didier Oms • Groupama Asset Management

Crédits photos : Thinkstock - Shutterstock

Réalisation : PAO Gan Patrimoine Lille - Marketing Gan Patrimoine 07/2020